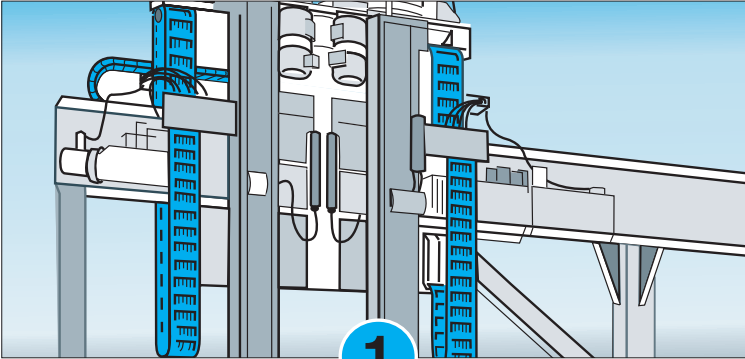
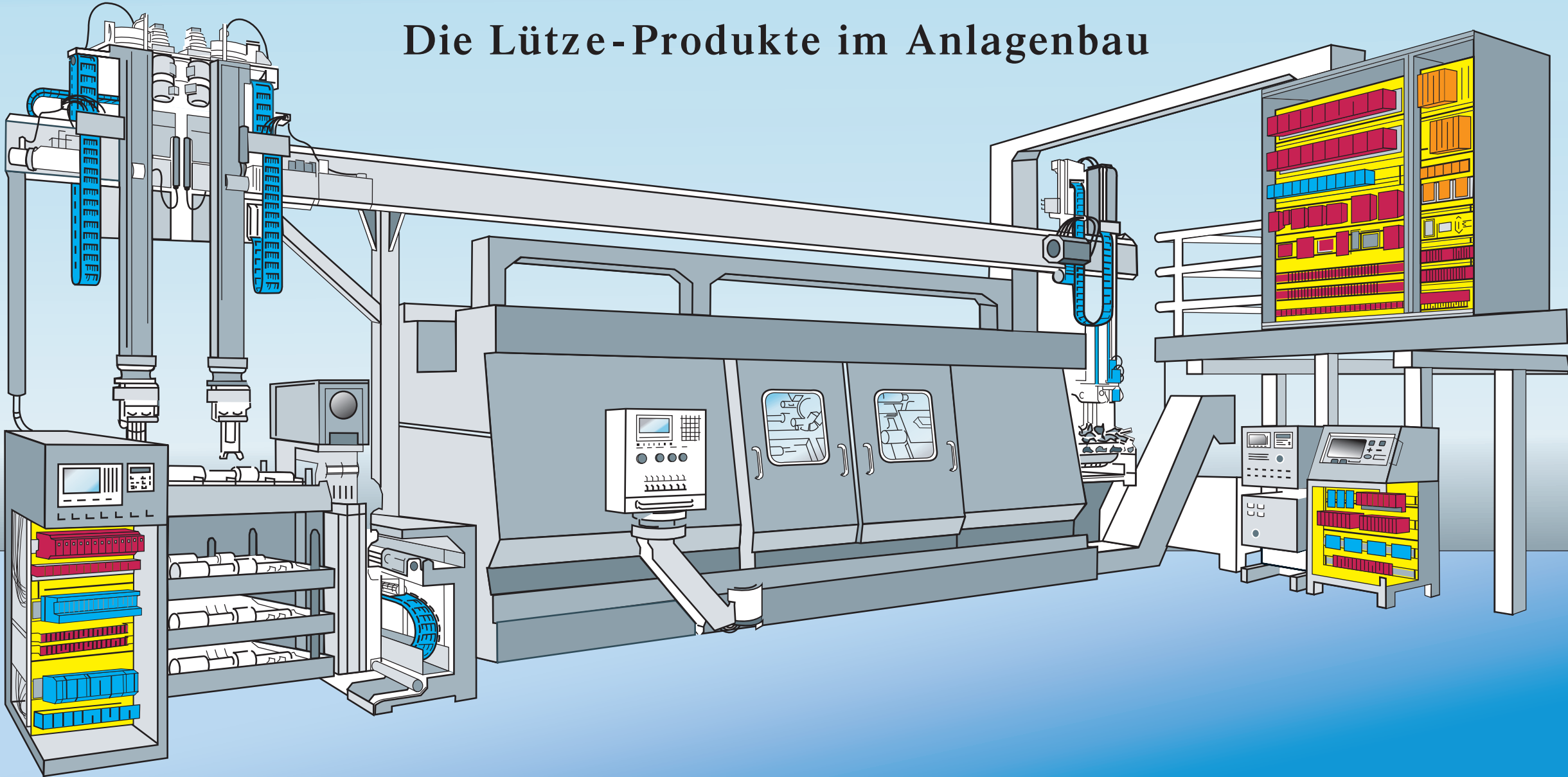




Produktübersicht

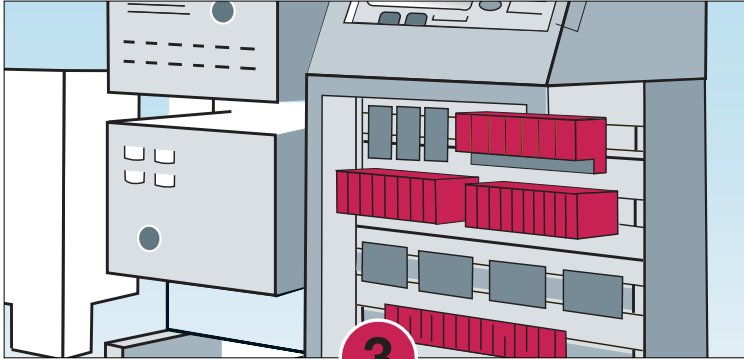
Die Lütze-Produkte im Anlagenbau



1



2



3



4

Maschinen- und Anlageninstallationstechnik

Flexible Leitungen	Seite 4
Hochflexible Schleppkettenleitungen	Seite 4/5
Bus- und Netzwerkleitungen	Seite 5
Konfektionierte Leitungen und Energieführungssysteme	Seite 5
Sonstige Leitungen	Seite 5
Kabelverschraubungen/Schutzschläuche	Seite 5/6
Montagezubehör, Werkzeuge	Seite 6
Aktor-Sensor-Boxen, Zubehör	Seite 6

LSC-Verdrahtungssystem

Das LSC Verdrahtungssystem besteht aus einem Aluminiumrahmen der herkömmliche Montageplatten und Kabelkanäle ersetzt. Der LSC-Rahmen wird in bestehenden Schaltschränken installiert und dient der optimalen Montage und Verdrahtung aller elektrischen Komponenten.

LSC-Verdrahtungssysteme Seite 7

Entstörtechnik, Modul- und Interfacetechnik, Spannungsversorgung

Entstörtechnik	Seite 8
Spannungsversorgung	Seite 9
Interfacetechnik	Seite 9
Wandlerbausteine	Seite 10

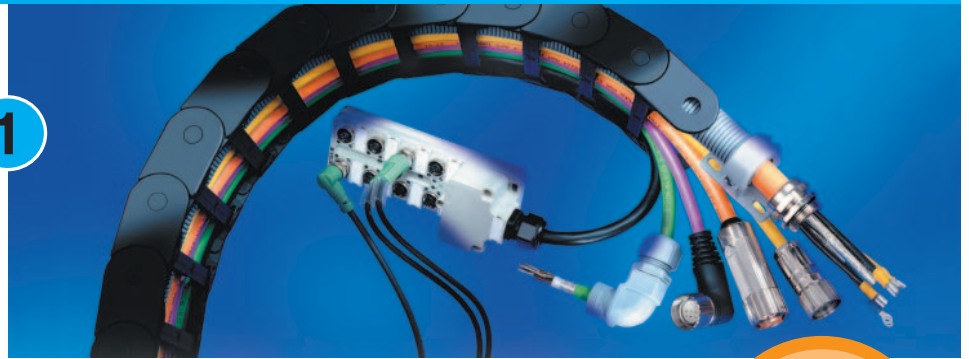
Feldbustechnologie, Automation

Automation	Seite 11
Industrie-PC DIOPC	Seite 11
Industrie-Switch DIOSWITCH	Seite 11
Industrie-Switch DIOSWITCH MINI	Seite 11

Maschinen- und Anlageninstallationstechnik

Lütze Produkte halten höchsten Beanspruchungen stand. Mit einem großen Angebot an Leitungen wird der komplette Bedarf rund um Ihre Anlage abgedeckt – selbst für schwierigste Aufgaben. Kabelschleppketten, Verschraubungen (auch für EMV-kritische Bereiche) und Schutzschläuche ergänzen das Programm und schaffen für alle Anwendungsfälle die optimale Verbindung.

1



Über
1700
Leitungstypen
am Lager

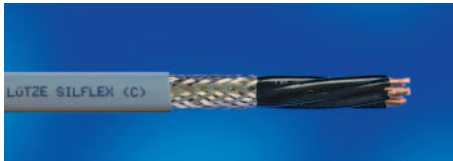
Flexible Leitungen



Lütze Steuerleitungen mit PVC-Außenmantel

mit und ohne Abschirmung

- geeignet als Steuer-, Kontroll- und Messleitung
- eingesetzt in Werkzeugmaschinen, im Maschinen- und Anlagenbau, in der Heizungs-, Klima- und Lufttechnik sowie in vielen weiteren Anwendungsbereichen



Lütze Steuerleitungen mit PUR-Außenmantel

mit und ohne Abschirmung

- geeignet als Steuer-, Kontroll-, Mess- und Motoranschlussleitung
- eingesetzt in Werkzeugmaschinen, im Maschinen- und Anlagenbau sowie überall dort, wo extrem raue Betriebsbedingungen auftreten



Halogenfreie Daten- und Steuerleitungen

mit und ohne Abschirmung, flammwidrig

- geeignet als Steuer-, Kontroll-, Mess-, und Datenleitung
- eingesetzt in Räumen mit hoher Personendichte oder Sachwerten



Halogenfreie Daten- und Steuerleitungen mit PUR-Außenmantel

EMV-gerecht, mit und ohne Abschirmung

- geeignet als Steuer-, Kontroll- und Messleitung
- eingesetzt, wo im Brandfall die Freisetzung von Halogenen vermieden werden muss
- einsetzbar unter rauesten und extremsten Betriebsbedingungen



Daten- und Elektronikleitungen mit PVC- und PUR-Außenmantel

mit und ohne Abschirmung

- geeignet als Steuer-, Kontroll- und Messleitung mit hoher Übertragungssicherheit
- eingesetzt in Werkzeugmaschinen, dem Maschinen- und Anlagenbau, im Computerbereich, in der Mess- und Regeltechnik, in Ton- und Bildübertragungsanlagen

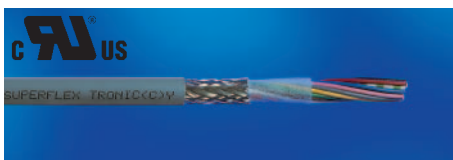
Hochflexible Schleppkettenleitungen



Lütze-Superflex® Leitungen mit PVC und PUR-Außenmantel

mit und ohne Abschirmung

- geeignet als Steuer-, Kontroll und Messleitung
- eingesetzt z.B. in Robotern, Energieführungssystemen, Handhabungsgeräten, Transport- und Förderanlagen



Halogenfreie Lütze-SUPERFLEX®-TRONIC-Leitungen mit PVC- und PUR-Außenmantel, mit und ohne Abschirmung

- geeignet als Steuer-, Kontroll und Messleitung, schleppkettentauglich
- eingesetzt z.B. in Robotern, Energieführungssystemen, Handhabungsgeräten, Transport- und Förderanlagen



Halogenfreie Lütze-SUPERFLEX®-PLUS-Leitungen

mit und ohne Abschirmung

- geeignet für Steuer-, Kontroll- und Messleitung für Dauerbiegebeanspruchung und EMV-gerechten Einsatz
- eingesetzt wo höchste Bewegungszyklen erforderlich sind

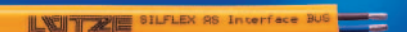
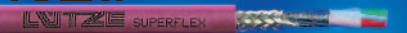


Halogenfreie Lütze-SUPERFLEX®-PLUS-PUR-SERVO-Leitungen

abgeschirmt, adhäsionsfrei, abriebfest, beständig gegen mineralische Öle und Fette

- geeignet als Signal- und Geberleitung für Antriebe, schleppkettentauglich
- eingesetzt in Robotern, Energieführungssystemen, an Werkzeugmaschinen, in der Transport- und Fördertechnik, bei rauesten Betriebsbedingungen

Bus- und Netzwerkleitungen



Lütze Electronic-Busleitungen mit PVC-, TPE- und PUR-Außenmantel

- für die Verkabelung von industriellen Feldbussystemen, schleppkettentauglich
- eingesetzt in Robotern, Energieführungssystemen, an Werkzeugmaschinen, in der Transport- und Fördertechnik, bei rauesten Betriebsbedingungen

Industrial Ethernet



Lütze Industrial Ethernet, Netzwerkleitungen mit PVC, FRNC und PUR Außenmantel

- zum Aufbau von industriellen Ethernet-Netzen, für die strukturierte Verkabelung im Industriebereich Kategorie 5 nach ISO/IEC 110801 und EN 50173 Klasse D
- für raue Betriebsbedingungen in der Industrie an Robotern, Werkzeugmaschinen, Anlagen- und Apparatebau, Transport- und Fördertechnik, Kabelschleppketten

Konfektionierte Leitungen und Energieführungssysteme



Beratung, Projektierung, Konfektionierung

Exakt auf Ihre Bedürfnisse abgestimmt, beraten und projektieren unsere ausgebildeten Fachkräfte, erstellen die Unterlagen und liefern hochwertigste Konfektionen für den Maschinen- und Anlagenbau

Sonstige Leitungen



- Gummischlauchleitungen
- Ausgleichsleitungen
- Flachkabel, Spiralkabel
- Temperaturbeständige Leitungen
- Konfektionierter Frontstecker
- Lamellierte Kupferschienen

Kabelverschraubungen und Schutzschläuche



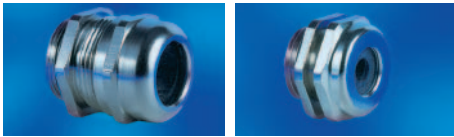
Lütze CABLEFIX, die universelle Art der Kabeldurchführung für Aktor-, Sensor-, BUS- und Steuerleitungen

Einfacher, schneller, übersichtlicher!



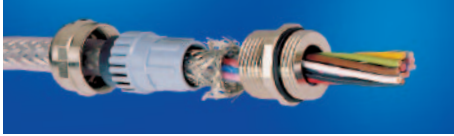
Lütze Kunststoff-Kabelverschraubungen und Zubehör

Über 60 unterschiedliche Typen, Metrisch- und PG-Ausführung, verfügbar



Lütze Metall-Kabelverschraubungen und Zubehör

- über 40 unterschiedliche Typen
- metrische und PG-Ausführung verfügbar
- PG- und metrische EMV-Verschraubungen für optimale Schirmung



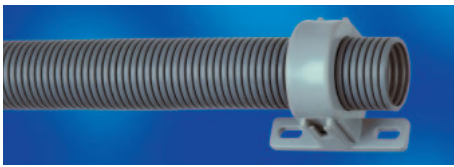
Lütze Conduflex-Kabelschutzschlauch CF-EL in PVC- und PUR-Ausführung mit Kunststoff-Schlauchverschraubung CP EL grau

- mit eingeschweisster Hart PVC Spirale
- hohe Flexibilität und Formstabilität



Lütze Condufix-Kabelschutzschlauch CX-PA in Polyamid PA 6 mit Kunststoffverschraubung CXD

- halogenfrei und flammwidrig
- flexibler, parallel gewellter Kabelschutzschlauch mit guter chemischer Beständigkeit



Lütze Wellflex-Kabelschutzschlauch WF in PE-Ausführung mit Kunststoffschlauchhalter WFH

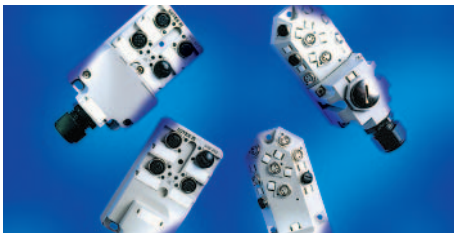
- halogenfrei
- hochflexibler Kabelschutzschlauch für den Einsatz an bewegten Anlagenteilen, wie z.B. Schaltschranktüren.



Montagezubehör und Werkzeuge

Aktor-Sensor-Boxen und Zubehör

Aufwendige verdrahtete Klemmkästen gehören der Vergangenheit an. Moderne Verteilersysteme ermöglichen eine schnelle und kostengünstige Installation. Lütze Verteilersysteme mit M8 und M12 Rundsteckverbindern bieten diese Vorteile. Das umfangreiche Lieferprogramm wird ergänzt durch M8 und M12 Verbindungsleitungen sowie Steckverbindern zur Eigenkonfektionierung.



Lütze Aktor-Sensor-Boxen, Schutzart IP 68

- M8 oder M12
- anschlussfertige Verteilerboxen mit Anschlussleitung vergossen oder zur Selbstkonfektionierung über Anschlussklemmen und Kabelverschraubung



Lütze Aktor-Sensor-Leitungen

- M8 oder M12, mit und ohne Abschirmung, gerade und abgewinkelt
- Leitungen 3- bis 8polig, mit offenem Leitungsende oder als komplett konfektionierte Verbindungsleitung



Zubehör

zu Lütze Aktor-Sensor-Boxen und Leitungen...

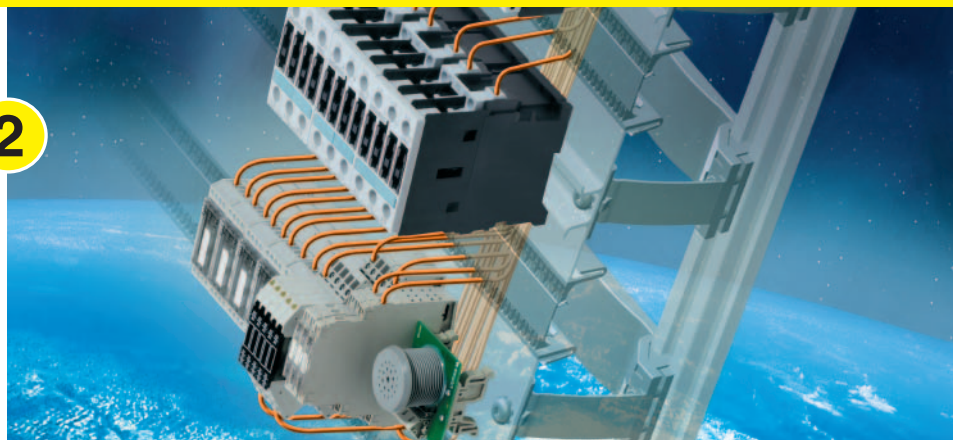
- Rundsteckverbinder aller Typen zur Selbstkonfektionierung
- T-Verteiler M12/M12, M12/M8, Anschlussleitungen für die Boxen etc.

LSC-Verdrahtungssysteme

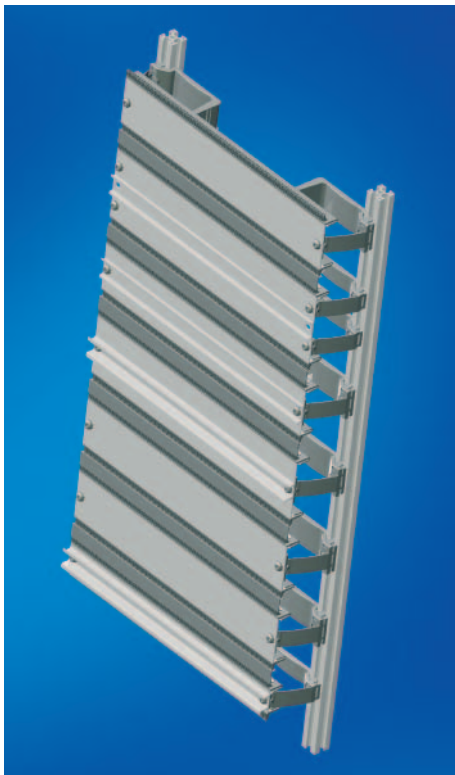
Das LSC Verdrahtungssystem besteht aus einem Aluminiumrahmen der herkömmliche Montageplatten und Kabelkanäle ersetzt.

Der LSC-Rahmen wird in bestehenden Schaltschränken installiert und dient der optimalen Montage und Verdrahtung aller elektrischen Komponenten.

2



Spart Platz, spart Zeit, spart Kosten

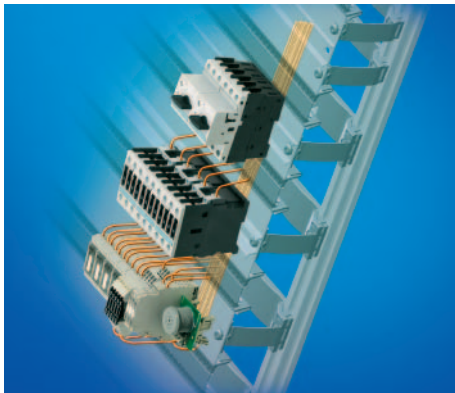


LSC-Kompletttrahmen

Nach Ihren Vorgaben von uns produzierte LSC-Kompletttrahmen reduzieren sowohl den Platzbedarf als auch die Installationszeit und somit die Kosten

Vorteile

- Die Rahmen werden fertig geliefert: Sofortiger Beginn von Schaltgerätemontage und Verdrahtung
- 30-40% geringerer Platzbedarf durch kompakte Bauweise
- Bessere Wärmeverteilung durch optimale Belüftung und Wärmeableitung über den Aluminiumrahmen
- Leichter Service und einfache Nachverdrahtung durch großzügig angelegte Verdrahtungskanäle
- Verkürzte Installationszeit um ca. 80%
- Reduktion der Gesamtkosten um bis zu 30%
- Formschöne Gestaltung Ihrer Steuerung



LSC-Verdrahtungssystem

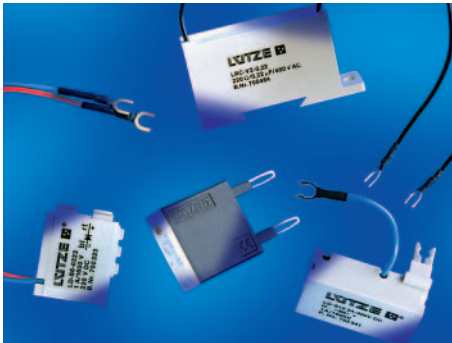
- Platz sparen im Schaltschrank durch Integration der Verdrahtungsebene in den LSC-Rahmen
- Die Verdrahtung und der Service erfolgen wie gewohnt von vorne

Auf dem Gebiet von Entstörmodulen für Schaltgeräte, Ventile und Motoren haben wir die entsprechenden Bauteile zur Erhöhung der EMV Sicherheit in der gesamten Anlage. Der Bereich der Spannungsversorgung wird durch unsere Netzgeräte, Primärschaltregler und Steuertrafos praxisingerecht für alle gängigen Anforderungen abgedeckt. Die Modul- und Interface-Technologie wird im Lütze-Programm durch eine Vielzahl unterschiedlichster Bausteine repräsentiert, über die nahezu jede Schnittstelle auf Anwendungsebene realisiert werden kann.

3



Entstörtechnik



Lütze Schaltgeräteentstörung

- von AC/DC 12 bis 400 V, mit unterschiedlichen Schutzbeschaltungen und Anschlussmöglichkeiten
- universelle Entstörmodule passend zu allen handelsüblichen Schützfabrikaten
- Spezial-Entstörmodule für Siemens-(SIRIUS), AEG-, Moeller-Schütze etc.



Lütze Ventilentstörung

- mit PVC- und PUR-Anschlussleitungen
- mit offenem oder konfektioniertem Leitungsende (M8 oder M12 Anschlussstecker)
- passend zu allen genormten Magnetventilen mit unterschiedlichen Entstörfunktionen, Überspannungsschutz, Druckschalter etc.
- mit und ohne Statusanzeigen
- verschiedene Leitungslängen



Lütze Motorentstörung

- von 12- bis 690 V und Motorleistungen bis 30 KW
- zum Einbau im Schaltschrank (aufrastbar auf DIN-Hutschiene) oder zur direkten Montage am Motor

Spannungsversorgung



Lütze Stromversorgung

- gesiebt, einphasig und dreiphasig
- alle Netzgeräte sind UL- und CSA- approbiert
- Auslegung gemäss EN 61558-2-6 bzw. EN 61000-3-2 und 3-3
- 100% ED bei Nennlast bis 60 Grad Celsius



Lütze Primärschaltregler

- ein-, zwei- und dreiphasig.
- Weitbereichseingang 85-550 V, für weltweiten Einsatz
- Ausführungen für 2-, 5-, 10-, 20- und 40 A, mit Power-Boost-Funktion
- Over load- oder Shut down- Funktion
- aufrastbar auf DIN-Hutschiene 35 mm
- PFC



Lütze Primärschaltregler

- 90 - 265 V AC
- DC 24 V, 18 W - 240 W
- in kompakter Bauform, aufrastbar auf DIN-Hutschiene 35 mm
- PFC

Interfacetechnik



Lütze Relaisbausteine

- zum potentialfreien Schalten
- platzsparend in Microcompact-Bauform 6,2 mm
- Module mit Sonderzulassungen wie UL, GL, EN 50155 etc.
- über 60 unterschiedliche Ausführungen
- Weitbereichseingang
- steckbar



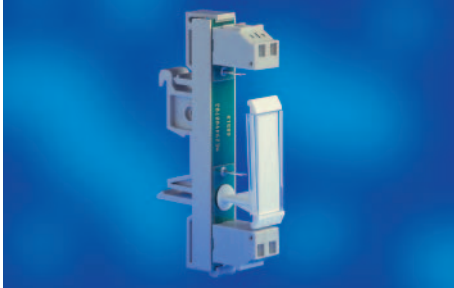
Lütze Halbleiterrelaisbausteine

- zum kontaktlosen Schalten
- mit hoher Lebensdauer bei häufigen und schnellen Schaltvorgängen
- Überlastsicher
- platzsparend in Microcompact-Bauform 6,2 mm und steckbar
- über 30 unterschiedliche Ausführungen
- Überwachungsfunktion



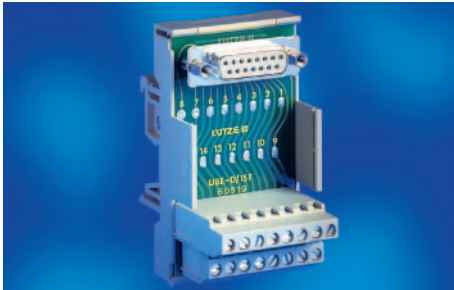
Lütze DC-Schalter

- bis 60 A
- kurzschlussfest
- teilweise mit integrierter Stromüberwachung



Diverse Montagebausteine

- für die Hutschiene
- für bis zu 12 Bauteile,
- zur problemlosen Nachrüstung von Anlagen



Diverse Übergabebausteine

- von 5 SUB-D oder Flachstecker auf Klemmleiste zur Anpassung von Verbindungsleitungen an die Interfaceebene
- über 30 verschiedene Typen

Wandlerbausteine



Lütze Mikrokon-Wandlerreihe (Analog- und Temperaturwandler)

- mit fest eingestelltem Ein/Ausgang oder mit 9 einstellbaren Bereichen
- hohe Genauigkeit (0,1 %)
- platzsparend in Microcompact-Bauform 6,2 mm
- 3-Wegetrennung auch in 6,2 mm



Lütze Mikrokon-Universalwandler

- mit 48 einstellbaren Bereichen
- mit 3-Wege-Trennung und Weitbereichseingang 24- bis 240 VAC/DC
- platzsparend in Microcompact-Bauform 17,5 mm
- 2- und 3-Wegetrennung



Lütze Überwachungsbausteine

- mit galvanischer Trennung
- hohe Genauigkeit (0,3 %)
- frei einstellbare Schaltschwellen
- separat einstellbare Hysterese

Die stetig steigenden Anforderungen an Automatisierungssysteme schaffen zunehmend komplexere Kommunikationsstrukturen. Mit Lütze steht auch in diesem dynamischen Markt ein kompetenter Partner zur Verfügung der aktuelle Trends zeitnah umsetzt.

Im Mittelpunkt steht dabei der Anspruch als Systemanbieter durchgängige Lösungen anzubieten. Beispielsweise beim Thema industrielle Ethernet-Vernetzung: Neben Infrastrukturelementen wie Switches und Gateways bietet Lütze auch durchgängige Lösungen für die Netzwerkverkabelung. Vom Schleppkettentauglichen Ethernetkabel bis hin zu hutschienenmontierbaren Patchfeldern sind alle erforderlichen Produkte lieferbar. Diese Kompetenz spiegelt sich auch in den branchenübergreifenden Anwendungsbeispielen wieder.

So sind Lütze Switches in Anlagen der Halbleiterindustrie genauso zu finden wie in der rauen Umgebung die auf Schienen-

4



fahrzeugen anzutreffen ist. Applikationen in der Textil- und Verpackungsmaschinenindustrie ergänzen diese Liste.

Der DIOPC dient als intelligentes Gateway zwischen gängigen Feldbussen und dem Ethernet.

Bei der Gewächshaussteuerung erfasst und regelt der DIOPC mit bis zu 10000 Ein/Ausgängen neben einer Vielzahl von Parametern u.a. Temperatur, Luftfeuchtigkeit, Kohlendioxidgehalt der Luft, Beleuchtungsstärke, Bodenfeuchte oder Düngeszustand der Pflanzen.

**Auto-
matisieren
mit Lütze und
die Zukunft
beginnt.**

DIOPC, DIOSWITCH, DIOSWITCH MINI



DIOPC

- Universeller Steuerungs-PC mit direkter Anschlussmöglichkeit von E/As und Schnittstellen für alle gängigen Feldbusse, Ethernet, RS 232 und LPT
- Auch für erweiterte Umgebungsbedingungen verfügbar



DIOSWITCH

- 8-Port-Ethernet Switch für Industrieinsatz
- stabiles Metallgehäuse
- hutschienenmontierbar
- 10/100 Mbit/s
- Autonegotiation, Autocrossing
- unterstützt adress aging und base VLAN
- Als IP 20 und IP 67 Version verfügbar



DIOSWITCH MINI

- 6/8-Port-Ethernet Switch für Industrieinsatz
- extrem platzsparend
- hutschienenmontierbar
- 10/100 Mbit/s, Autonegotiation, Autocrossing
- unterstützt adress aging und base VLAN
- Als 8 Port Version mit 8x RJ45 oder als 6 Port Version mit 4x RJ45 und 2x steckbarer Schraubklemme verfügbar

Deutschland

Friedrich Lütze GmbH & Co. KG
Postfach 12 24 (PLZ 71366)
Bruckwiesenstraße 17-19
D-71384 Weinstadt
Tel.: +49 (0)71 51 60 53-0
Fax: +49 (0)71 51 60 53-277(-288)
info@luetze.de

Lütze-Systeme für höchste Industriestandards:

- Vorkonfektionierte
Energieführungssysteme
- Lütze-LSC-Verdraht-
ungssysteme für alle
gängigen Schaltschränke
- Leistungsfähige Modul-
und Interfacetechnologie
- Zuverlässige
Entstörtechnik
- Effiziente
Spannungsversorgung
- Automationssysteme
für raue Umgebungs-
bedingugen

Österreich

LÜTZE Elektrotechnische
Erzeugnisse Ges.m.b.H.
Niedermoserstraße 18
A-1220 Wien
Tel.: +43 (0)1 257 52 52-0
Fax: +43 (0)1 257 52 52-20
office@luetze.at

Schweiz

LÜTZE AG
Oststraße 2
CH-8854 Siebnen/SZ
Tel.: +41 (0)55 450 23 23
Fax: +41 (0)55 450 23 13
info@luetze.ch

USA

LÜTZE INC.
Tel.: +1 (704) 504-0222
Fax: +1 (704) 504-0223
info@lutze.com

United Kingdom

LÜTZE Ltd.
Tel.: +44 (0)18 27 31333-0
Fax: +44 (0)18 27 31333-2
sales.gb@lutze.co.uk

France

LÜTZE S.A.
Tél.: +33 (0)1 34 18 77 00
Fax: +33 (0)1 34 18 18 44
lutze@lutze.fr

Italia

Friedrich Lütze GmbH & Co. KG
Tel.: +39 039 928 49 36
Fax: +39 039 59 95 73
info@luetze.it

España

LUTZE, S.L.
Tel. +34 679 96 56 86
info@lutze.es

www.luetze.com



Technik mit System